

FLUMilog

Interface graphique v.5.5.0.0

Outil de calculV5.52

Flux Thermiques Détermination des distances d'effets

Utilisateur :	KABLAN KACOU HERMANN
Société :	SOCOTEC
Nom du Projet :	Sedis2SSS
Cellule :	
Commentaire :	
Création du fichier de données d'entrée :	16/01/2022 à09:21:22avec l'interface graphique v. 5.5.0.0
Date de création du fichier de résultats :	16/1/22

I. DONNEES D'ENTREE :

Donnée Cible

Hauteur de la cible : **1,8 m**

Géométrie Cellule1

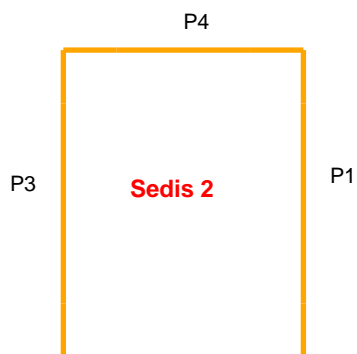
Nom de la Cellule :Sedis 2				
Longueur maximum de la cellule (m)		24,0		
Largeur maximum de la cellule (m)		25,0		
Hauteur maximum de la cellule (m)		8,0		
Coin 1	non tronqué	L1 (m)	0,0	
		L2 (m)	0,0	
Coin 2	non tronqué	L1 (m)	0,0	
		L2 (m)	0,0	
Coin 3	non tronqué	L1 (m)	0,0	
		L2 (m)	0,0	
Coin 4	non tronqué	L1 (m)	0,0	
		L2 (m)	0,0	
Hauteur complexe				
	1	2	3	
L (m)	0,0	0,0	0,0	
H (m)	0,0	0,0	0,0	
H sto (m)	0,0	0,0	0,0	



Toiture

Résistance au feu des poutres (min)	15
Résistance au feu des pannes (min)	15
Matériaux constituant la couverture	metallique multicouches
Nombre d'exutoires	2
Longueur des exutoires (m)	3,0
Largeur des exutoires (m)	2,0

Parois de la cellule : Sedis 2



	Paroi P1	Paroi P2	Paroi P3	Paroi P4
Composantes de la Paroi	Monocomposante	Monocomposante	Monocomposante	Monocomposante
Structure Support	Poteau Acier	Poteau Acier	Poteau Acier	Poteau Acier
Nombre de Portes de quais	0	0	0	0
Largeur des portes (m)	0,0	0,0	0,0	0,0
Hauteur des portes (m)	0,0	0,0	0,0	0,0
	<i>Un seul type de paroi</i>	<i>Un seul type de paroi</i>	<i>Un seul type de paroi</i>	<i>Un seul type de paroi</i>
Matériau	Parpaings/Briques	Parpaings/Briques	Parpaings/Briques	bardage simple peau
R(i) : Résistance Structure(min)	15	15	15	15
E(i) : Etanchéité aux gaz (min)	120	120	120	1
I(i) : Critère d'isolation de paroi (min)	120	120	120	1
Y(i) : Résistance des Fixations (min)	120	120	120	1

Stockage de la cellule : Sedis 2

Nombre de niveaux **4**
 Mode de stockage **Rack**

Dimensions

Longueur de stockage **23,0 m**
 Déport latéral a **0,0 m**
 Déport latéral b **0,0 m**
 Longueur de préparation A **1,0 m**
 Longueur de préparation B **0,0 m**
 Hauteur maximum de stockage **6,0 m**
 Hauteur du canton **1,0 m**
 Ecart entre le haut du stockage et le canton **1,0 m**



Stockage en rack

Sens du stockage **dans le sens de la paroi 1**
 Nombre de double racks **3**
 Largeur d'un double rack **2,5 m**
 Nombre de racks simples **2**
 Largeur d'un rack simple **1,3 m**
 Largeur des allées entre les racks **3,8 m**



Palette type de la cellule Sedis 2

Dimensions Palette

Longueur de la palette : **1,2 m**
 Largeur de la palette : **0,8 m**
 Hauteur de la palette : **1,0 m**
 Volume de la palette : **1,0 m³**
 Nom de la palette :

Poids total de la palette : **600,0 kg**

Composition de la Palette (Masse en kg)

Palette Bois	Acier	NC	NC	NC	NC	NC
20,0	580,0	0,0	0,0	0,0	0,0	0,0

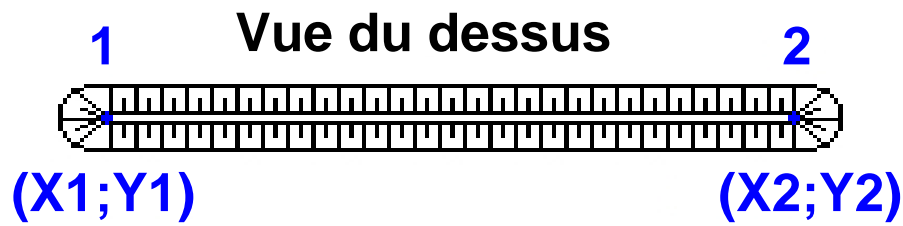
NC	NC	NC	NC	NC	NC	NC
0,0	0,0	0,0	0,0	0,0	0,0	0,0

NC	NC	NC	NC
0,0	0,0	0,0	0,0

Données supplémentaires

Durée de combustion de la palette : **8,6 min**
 Puissance dégagée par la palette : **331,9 kW**

Merlons



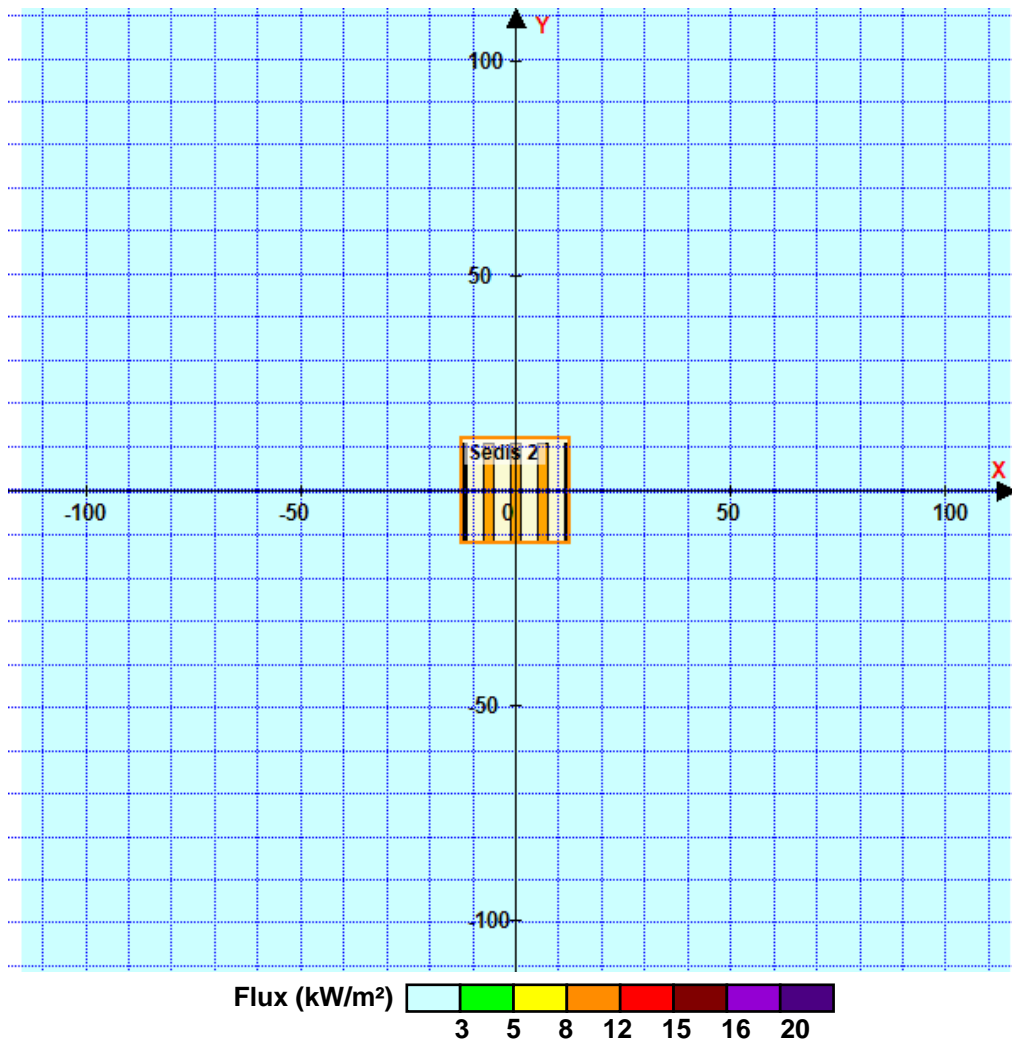
Merlon n°	Hauteur (m)	Coordonnées du premier point		Coordonnées du deuxième point	
		X1 (m)	Y1 (m)	X2 (m)	Y2 (m)
1	0,0	0,0	0,0	0,0	0,0
2	0,0	0,0	0,0	0,0	0,0
3	0,0	0,0	0,0	0,0	0,0
4	0,0	0,0	0,0	0,0	0,0
5	0,0	0,0	0,0	0,0	0,0
6	0,0	0,0	0,0	0,0	0,0
7	0,0	0,0	0,0	0,0	0,0
8	0,0	0,0	0,0	0,0	0,0
9	0,0	0,0	0,0	0,0	0,0
10	0,0	0,0	0,0	0,0	0,0
11	0,0	0,0	0,0	0,0	0,0
12	0,0	0,0	0,0	0,0	0,0
13	0,0	0,0	0,0	0,0	0,0
14	0,0	0,0	0,0	0,0	0,0
15	0,0	0,0	0,0	0,0	0,0
16	0,0	0,0	0,0	0,0	0,0
17	0,0	0,0	0,0	0,0	0,0
18	0,0	0,0	0,0	0,0	0,0
19	0,0	0,0	0,0	0,0	0,0
20	0,0	0,0	0,0	0,0	0,0

II. RESULTATS :

Départ de l'incendie dans la cellule : **Sedis 2**

Durée de l'incendie dans la cellule : **Sedis 2 36,0 min**

Distance d'effets des flux maximum



Pour information : Dans l'environnement proche de la flamme, le transfert convectif de chaleur ne peut être négligé. Il est donc préconisé pour de faibles distances d'effets comprises entre 1 et 5 m de retenir une distance d'effets de 5 m et pour celles comprises entre 6 m et 10 m de retenir 10 m.